



MAŁOPOLSKA



Krajowa Sieć  
Obszarów Wiejskich



Program  
Rozwoju  
Obszarów  
Wiejskich  
na lata 2014-2020

Europejski Fundusz Rolny na rzecz Rozwoju Obszarów Wiejskich: Europa inwestująca w obszary wiejskie  
Instytucja Zarządzająca Programem Rozwoju Obszarów Wiejskich na lata 2014-2020  
– Minister Rolnictwa i Rozwoju Wsi

## EtnoMałopolska

**– 3 dniowe warsztaty szkoleniowe dla przedstawicielek Kół Gospodyń Wiejskich z Województwa Małopolskiego – strażniczek dziedzictwa kulinarnego regionu .**

Szaflary, 6-8 marzec 2023 r.



Mgr Patryk Rutkowski

Ekspert Polskiej Sekcji CIOFF,  
Uniwersytet Śląski, [szafaetnografa.pl](http://szafaetnografa.pl)

---

# KRAKOWIACY



# KIM JESTEM?

szafa  
ETNO  
grafa



Krakowiacy wschodni od zachodnich różnią się strojem zasadniczo: we wschodniej części ziemi krakowskiej, od Skałbmierza i Proszowic mężczyźni noszą bronzowe czy

**KRAKOWIACY**





# KRAKOWIACY

Krakowiak jest cierpliwy, zdolny i żywy, światlejszy od innych, wyraża się jasno i zrozumiale, lubi muzykę, tańce i śpiew. Śpiewa i przy pracy i przy zabawie i łatwo tworzy okolicznościowe śpiewki.

Kocha się w koniach, od dziecka jeździ konno i lubi taką jazdę; w wojsku ułan z niego wyborny a jazda krakowska należała zawsze do cenniejszych.

*rys. Wł. Szejnert.*



# 0 KRAKOWIAKU

L U D.

Krakowiak jest wzrostu średniego, barczysty, muskularny, krępy, z piękną, kształtną głową, twarzą owalną o pięknych, łagodnych rysach, oko ma niebieskie, a nos wydatny. Włosy zawsze jasne u dzieci, później ciemnieją, stąd jest tutaj więcej szatynów.

Krakowianki są przeważnie szatynkami (64,0%), choć barwa ta słabiej u nich występuje, niż u brzeskich (69,1%) i u podgórzeńskich (70,6%) a szczególnie niż u góralek (79,5%); natomiast blondynki są rzadsze u Krakowianek niż u innych, a za to częstsze o wiele brunetki. W stosunku do mężczyzn Krakowianki mają typ szatyn, mniej stale występujący, natomiast częstszy blond i brunet.

PRACE KOMISJI ANTROPOLOGJI I PREHISTORJI  
POLSKIEJ AKADEMJI UMIEJĘTNOŚCI Nr. 1.

J. TALKO-HRYNCEWICZ

## KRAKOWIACY WSPÓŁCZEŚNI

# KRAKOWIANKI



# NASZE TRADYCJE, NASZA LOKALNOŚĆ!

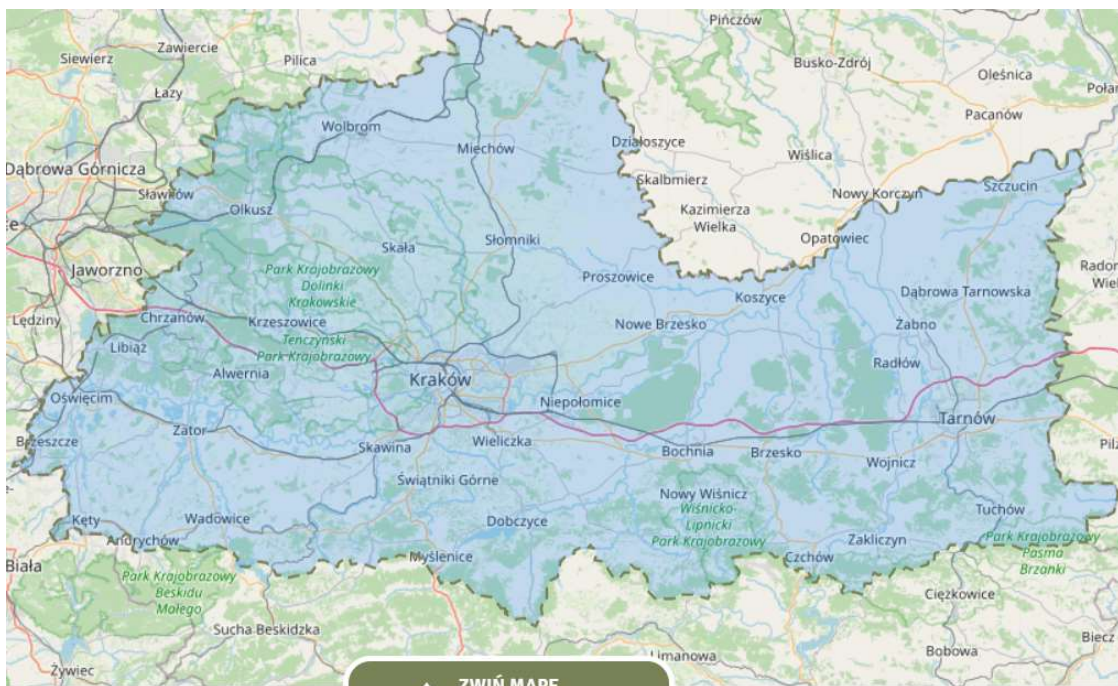


Zróżnicowanie etnograficzne  
Małopolski





# KIM JESTEM?



**MOJA  
MIEJSCOWOŚĆ**







# KIM JESTEŚMY

JA

→ MOJA RODZINA

→ MÓJ  
PRZYSIÓŁEK

→ MOJA WIEŚ



# STRÓJ I JEGO KONTEKST (ZA R. KANTOREM)

➤ ODZIEŻ

➤ STRÓJ

➤ KOSTIUM





# ODZIEŻ



# FUNKCJA OCHRONNA





# STRÓJ

- Kobieta z Krakowskiego







# KOSTIUM



# FUNKCJA ODŚWIĘTNA





# FUNKCJA STANOWA



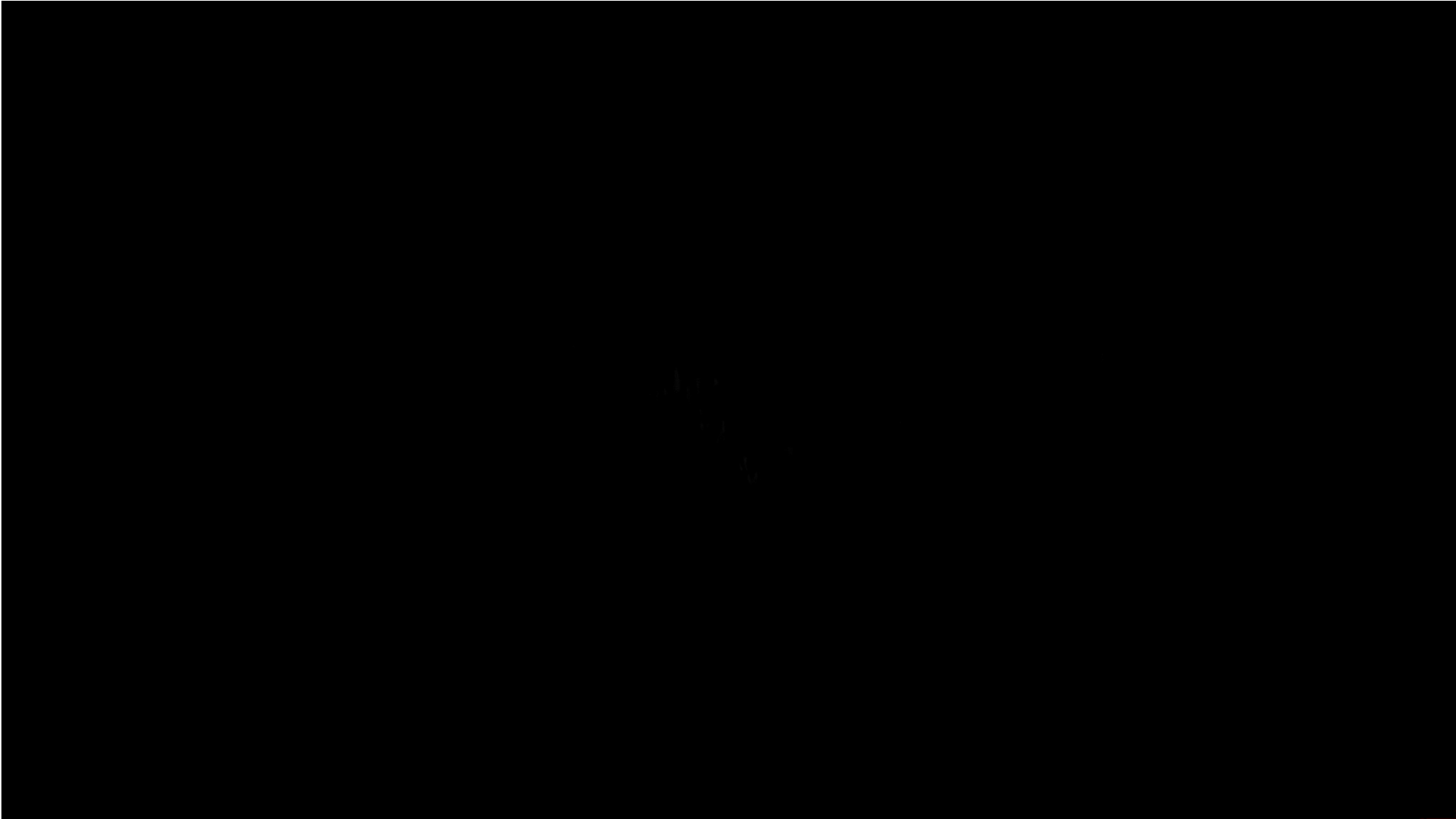
# FUNKCJA STANOWA

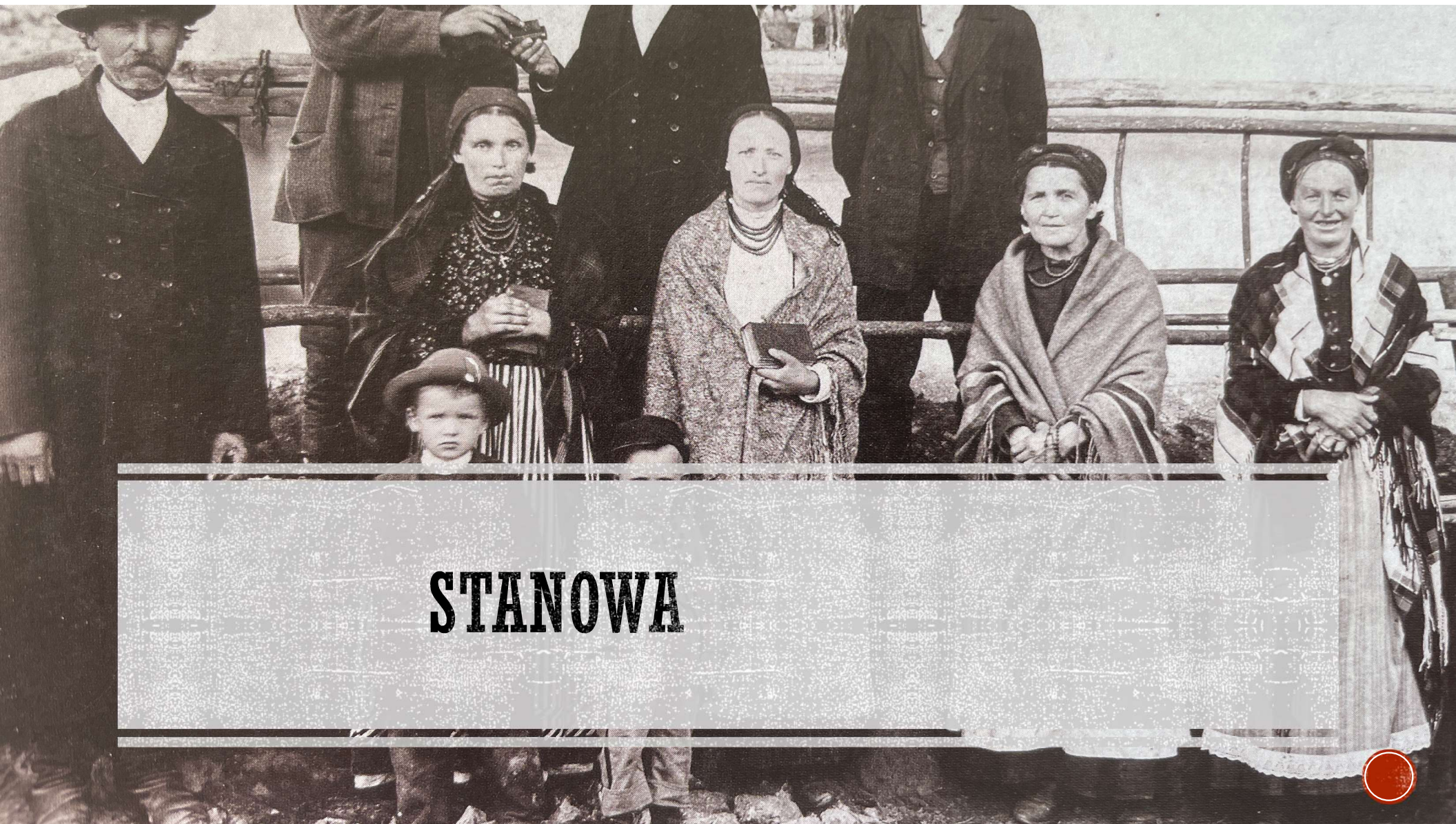




# FUNKCJA STANOWA







**STANOWA**





# GRUPY SPOŁECZNE NA WSI

**KMIEĆ**                      **GOSPODARSTWO**  
**JEDNOŁANOWE** (około 17 ha)

**ZAGRODNIK**  
**GOSPODARSTWO KILKUMORGOWE** (1  
morga = 0,55 ha)

**CHAŁUPNIK**                      **BRAK**  
**GOSPODARSTWA, PRACOWNIK**  
**NAJEMY**







**FUNKCJA ESTETYCZNA  
KOBIEȚA**





**FUNKCJA ESTETYCZNA**



**KOBIETA**





**FUNKCJA ESTETYCZNA  
KOBIEȚA**





Mników, pow. Kraków, ok. 1905 r.



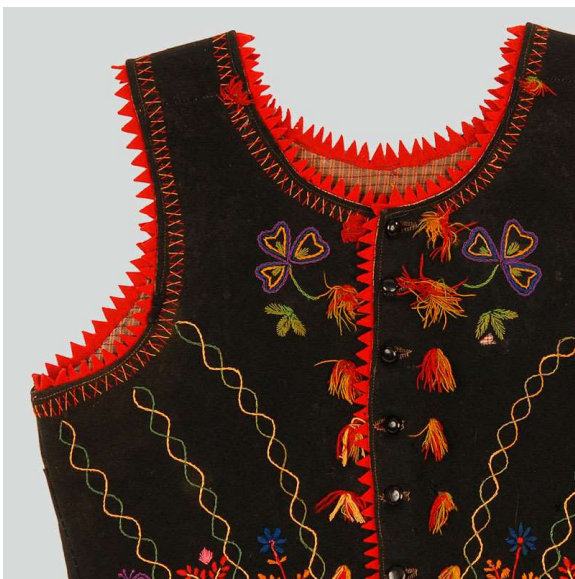
Kraków-Pleszów, lata 30. XX w.



Gorset może być wyszyty albo guziczkami perłowymi, z kutasami jedwabnemi zielonemi lub karmazynowemi, biegnącemi gęsto przodem z góry na dół i w około w pasie ponad kaletkami, albo naszywany szycową krepinką, centkami srebrnemi, guziczkami, koralami, szklanemi kamyczkami i wisiorkami tak bogato, że kobieta czy dziewczyna wygląda jak w pozłocistym pancerzu.

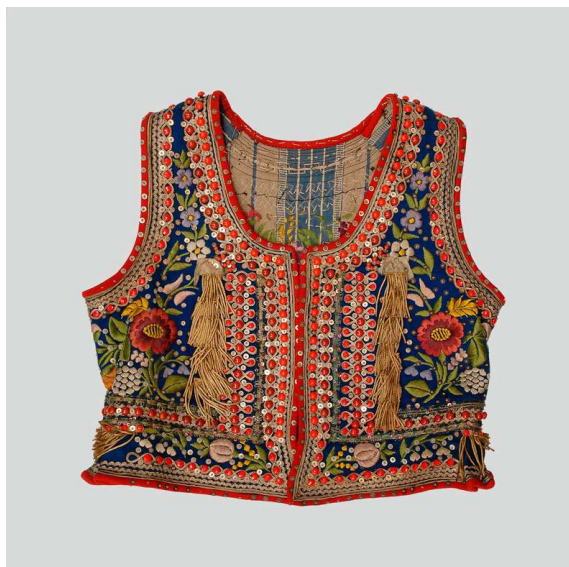
## GORSETY





Jaworzno-Byczyna (woj. śląskie),  
ok.1880 r.

## KRAKOWIACY

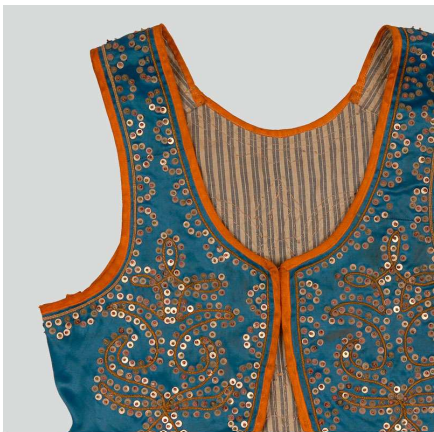


Krakowiacy Zachodni, Zielonki, pow.  
Kraków, 1928 r.

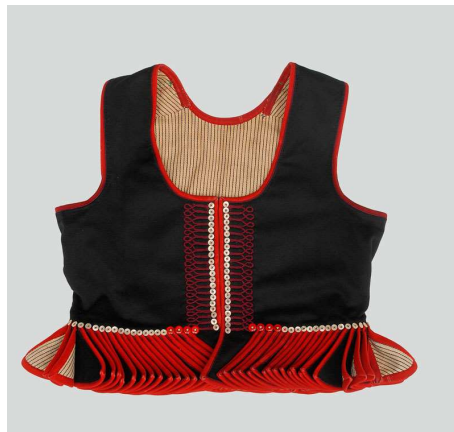


okolice Krakowa-Bronowic (?) lub Modlnicy (?), pow. Kraków,  
prawdopodobnie lata 20.-30. XX w.

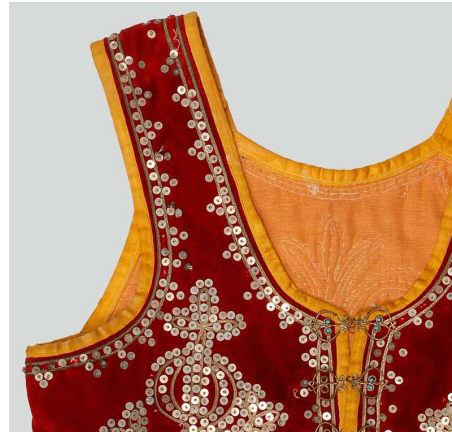




Kaszów, pow. Kraków,  
lata 20.-60. XX w.



Liszki, pow. Kraków, ok.  
1900 r.



Liszki, pow. Kraków, lata  
20.-30. XX w.



Kaszów, pow. Kraków,  
XIX/XX w.

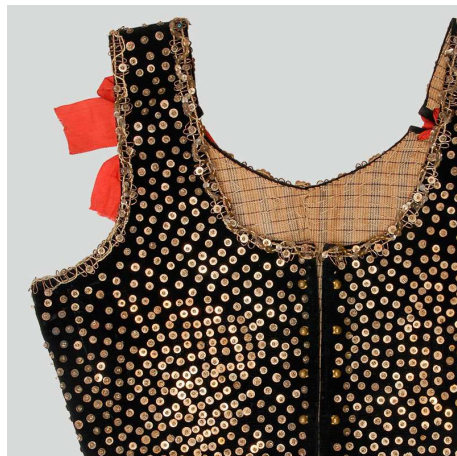
## KRAKOWIACY LISZKI- KASZÓW







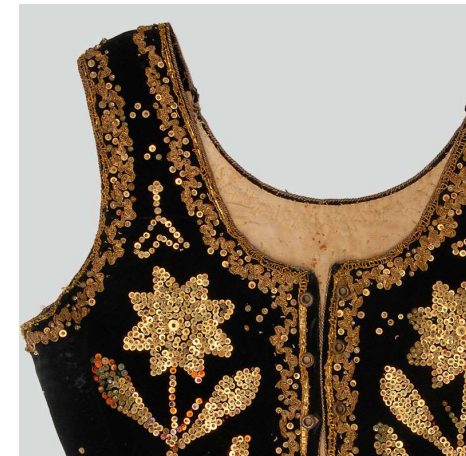
Krzęcin, pow. Kraków,  
XIX/XX w.



Kłaj, pow. Wieliczka,  
pocz. XX w.



Kraków-Bronowice Małe,  
XIX/XX w.



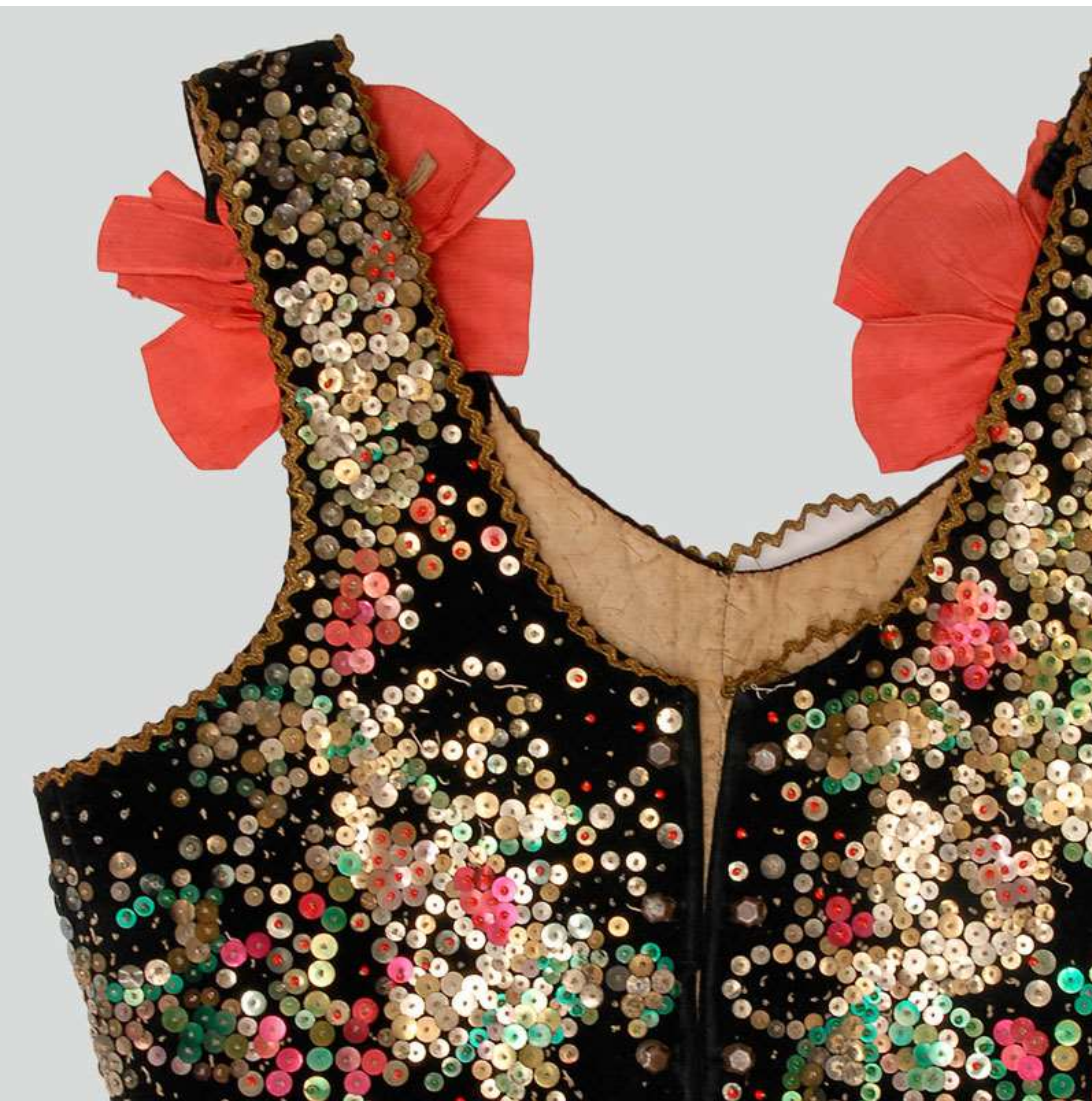
Damienice, pow. Bochnia,  
pocz. XX w.

## KRAKOWIACY ZACHODNI



# GORSETY





# KRAKOWIACY ZACHODNI

Dąbrowa, pow. Wieliczka, lata 30. XX w.



# KATANKI



Kobieta w stroju  
krakowskim, Trojanowice,  
pow. krakowski, fot. N. lub  
A. Krieger, ok. 1900 r.,  
nr inw. MHK-5039/K,  
zbiory MHK





Kraków-Bieńczyce,  
pocz. XX w.



Giebułtów, pow. Kraków,  
lata 20.



Zielonki, pow. Kraków,  
pocz. XX w.



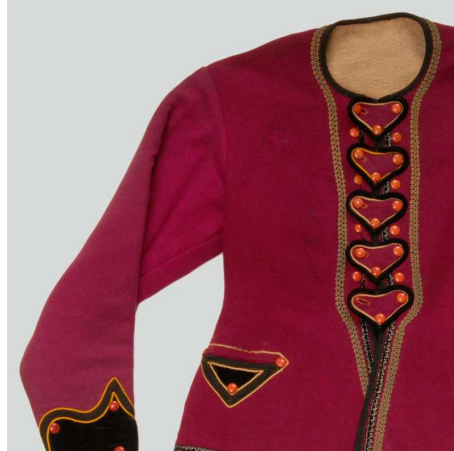
Zielonki, pow. Kraków,  
lata 20. (?) XX w.

## KRAKOWIACY ZACHODNI





Kraków-Bieńczyce,  
pocz. XX w.



Zelków, pow. Kraków,  
pocz. XX w.



Zielonki, pow. Kraków,  
pocz. XX w.



prawdopodobnie okolice Modlnicy,  
pow. Kraków, lata 20.-30.

## KRAKOWIACY ZACHODNI







**ŽUPAN**





# SPÓDNICE

Spodnice, dochodzące do kostek, bywają perkalowe, płócienkowe, wełniane, a nawet jedwabne, zawsze w kwiaty większe lub mniejsze o barwach żywych. Każda okolica ma pewne gusta przy doborze barw i kwiatów na materjach, używanych na spodnice i zapaski.





**SPÓDNICE**





Kraków-Bieńczyce,  
pocz. XX w.



Trojanowice, pow. Kraków,  
lata 20.-30. XX w.



Kraków-Tonie, lata 30.



Bolechowice, pow. Kraków,  
ok. 1900-1930

## KRAKOWIACY ZACHODNI





Kraków-Mogiła, ok. 1900 r.



Trojanowice, pow. Kraków,  
lata 20.-30. XX w.



Kraków, lata 30.



## KRAKOWIACY ZACHODNI

Krakowiacy Zachodni, Kraków-Tonie, pierwsza połowa XX w.  
(prawdopodobnie przerobiona po 1945 r. ze starszej spódnicy)





# ZAPASKI

Zapaska, Modlniczka,  
gm. Wielka Wieś,  
pow. krakowski, ok. 1910 r.,  
nr inw. 23801/MEK,  
zbiory MEK





# ZAPASKI

Zapaska (haft wzorowany  
na starszej zapasce  
z Karczowic),  
Przysieka, gm. Kozłów,  
pow. miechowski,  
wyk. M. Syska, ok. 1907 r.,  
nr inw. 41091/MEK,  
zbiory MEK





Mników, pow. Kraków,  
lata 20.-30. XX w.



Staniątki, pow. Wieliczka,  
1898 r.



## KRAKOWIACY ZACHODNI

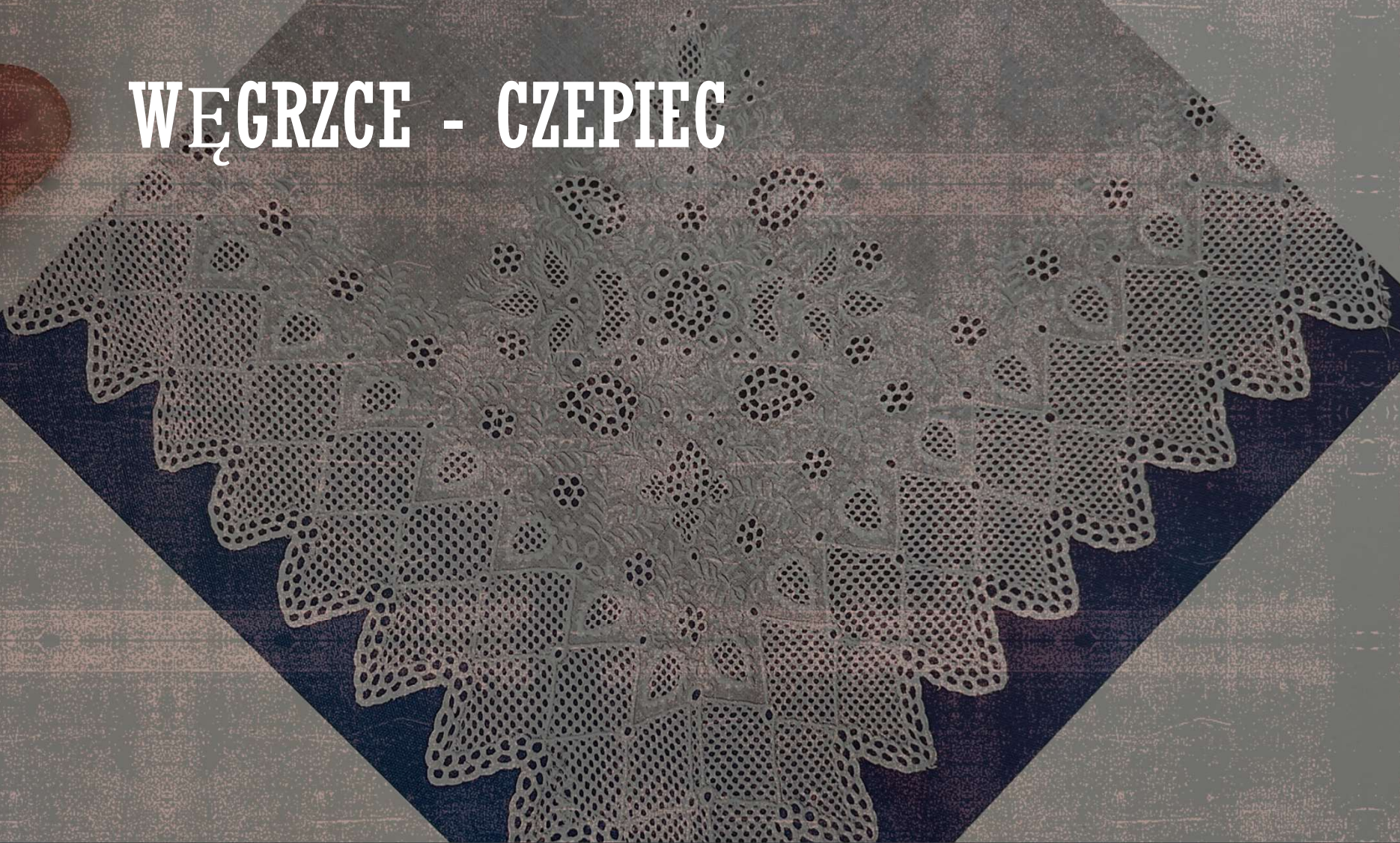


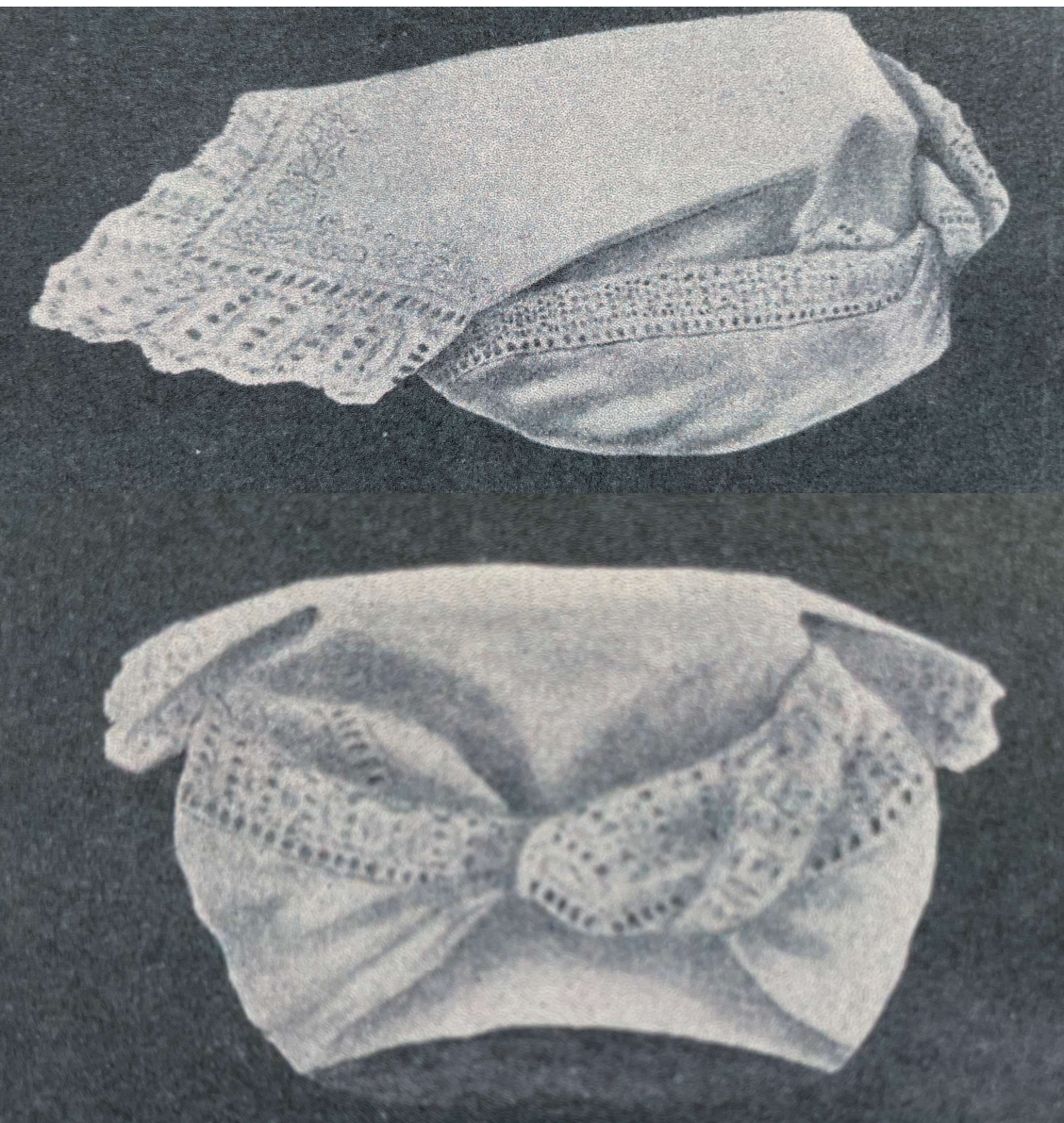






# WĘGRZCE - CZEPIEC





Ryc. 38. Krakowianka w chustce na głowie w r  
według Józefa Manesa.



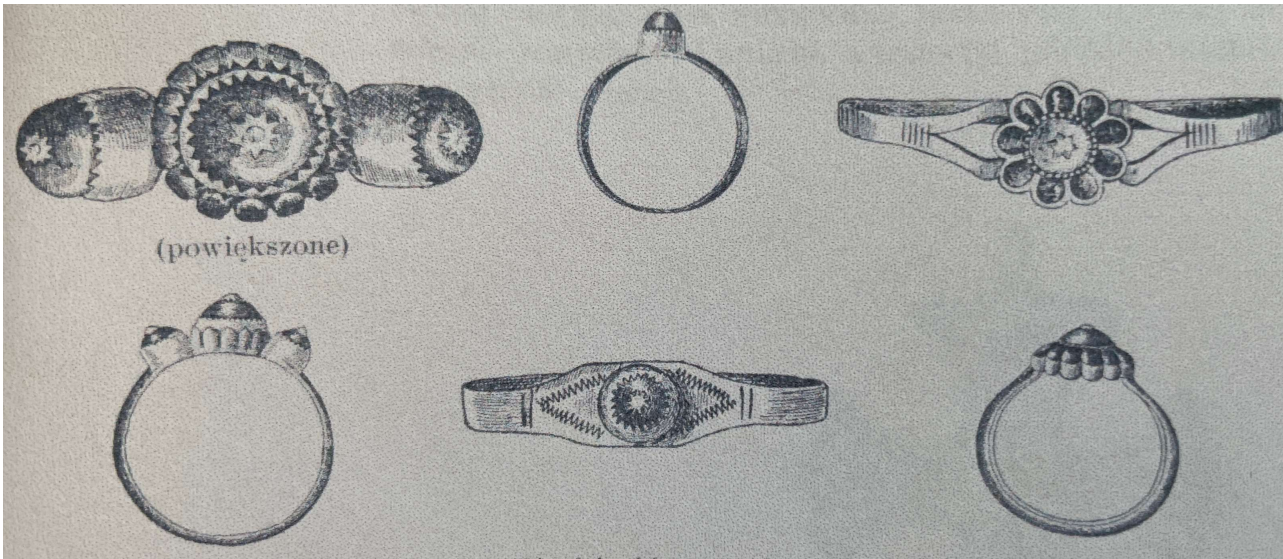


# CHUSTY TURECKIE < PAŚOWE



# OZDOBY DLA KOBIET





(powiększone)



Ryc. 46. Krzyżyk do korali.

# PIERŚCIENIE



# KRATA



• Na północ od Krakowa



# MĘSKI STRÓJ

- Stroje z okolic Proszowic i Miechowa





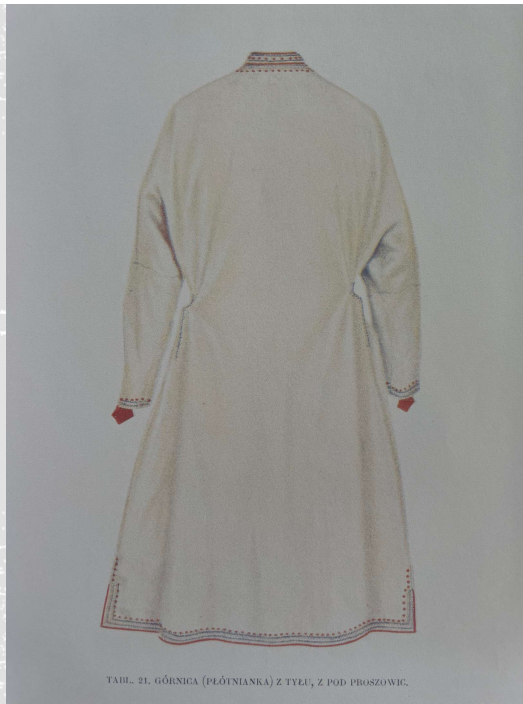
# WIEŚNIAK OD KSIĘŻA



*Wieśniak od Wiszów. Woj. Kraków.*



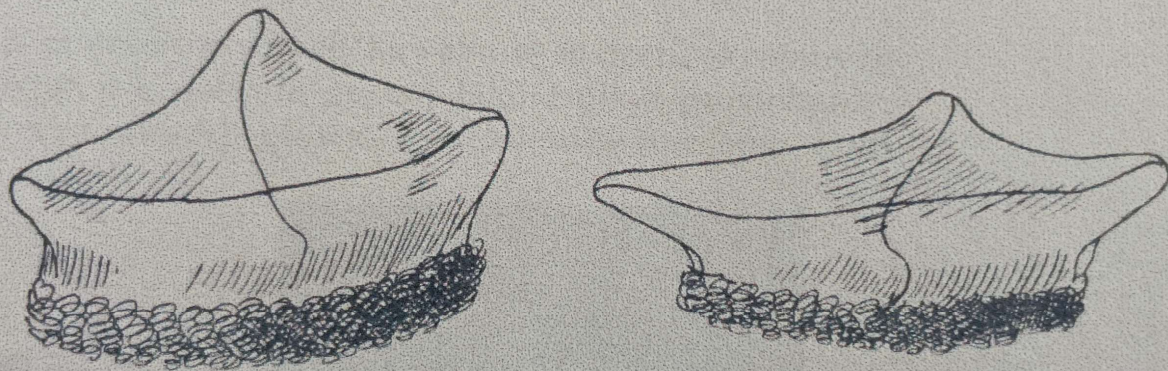
# CHŁOP



TABL. 21. GÓRNICA (PŁÓTNIANKA) Z TYŁU, Z POD PROSZOWIC.



TABL. 20. GÓRNICA (PŁÓTNIANKA) Z BOKU,  
Z POD PROSZOWIC.



Ryc. 16. Krakuski: zachodnia i wschodnia.





87. Młody Krakowiak z okolic Skały.  
ok. 1805 r. JG





# SUKMANY

Sukmana,  
Marcinowice,  
gm. Kozłów,  
pow. miechowski,  
pocz. XX w.,  
nr inw. 12308/MEK,  
zbiory MEK



Sukmana,  
Marcinowice,  
gm. Kozłów,  
pow. miechowski,  
pocz. XX w.,  
nr inw. 12308/MEK,  
zbiory MEK



Sukmana, Zielonki,  
gm. Sędziszów,  
pow. jędrzejowski,  
woj. świętokrzyskie  
ok. 1860 r.,  
nr inw. 15610/MEK,  
zbiory MEK

# CHŁOP



Pierścionek męski,  
Suloszowa,  
pow. krakowski,  
XIX/XX w.,  
nr inw. 805/MEK,  
zbiory MEK

